

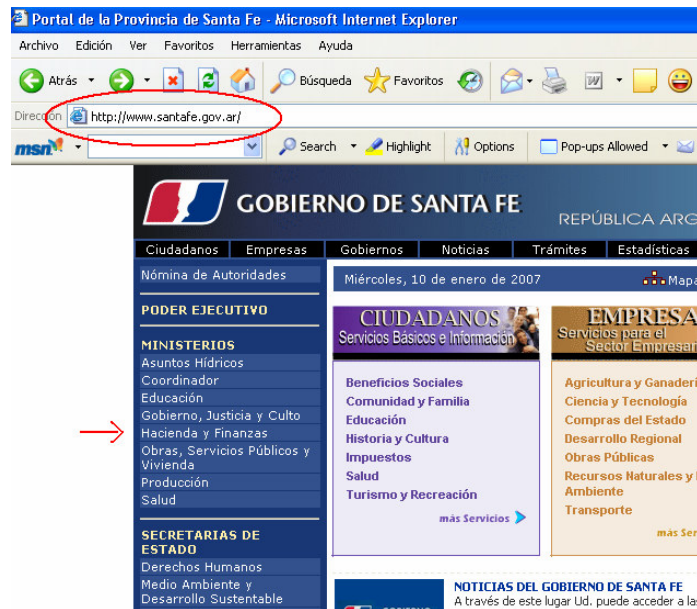
INSTRUCTIVO INSTALACIÓN SOFTWARE BAPIN II 2.05 (CON ACCESO A BASE DE DATOS A TRAVÉS DE RED INTERNA DE LA PROVINCIA – RED MAN)

Requisitos de Instalación

- Conexión permanente a la Red Interna de la Provincia (Red MAN o Red Local)
- Cliente SQL Server 2000 instalado y configurado (puede solicitarse la instalación de este componente a la Oficina del Banco de Proyectos)
- Pentium III en adelante
- Windows 98 SE, Windows ME, Windows NT4, Microsoft Windows 2000, Windows XP. No funciona en sistemas operativos basados en Linux
- 64 MB RAM
- 10 Megas libres

Instalación del Software Bapin

1. Descargar el instalador de la página oficial de la Provincia de Santa Fe www.santafe.gov.ar. Dirigirse a Ministerio de Hacienda, luego a Temas Específicos Banco Provincial de Proyectos de Inversión y, por último, a Información Relacionada, Aplicativos, Bapin II. Hacer doble clic sobre [BapinII-R-v2\[1\].05.EXE](#) 4,26 MB





http://www.portal.santafe.gov.ar/index.php/web/content/view/full/72

GOBIERNO DE SANTA FE REPÚBLICA

Ciudadanos Empresas Gobiernos Noticias Trámites Estadísticas

HACIENDA Y FINANZAS
 Dirección Provincial de Gabinete de Asistencia Técnica
 Caja de Asistencia Social - Lotería de Santa Fe
 Secretaría de Hacienda
 Secretaría de Finanzas Públicas
 Subsecretaría de Proyectos de Inversión y Financiamiento Externo
 Subsecretaría Legal
 Subsecretaría de la Función Pública
 Subsecretaría Técnica y de Coordinación

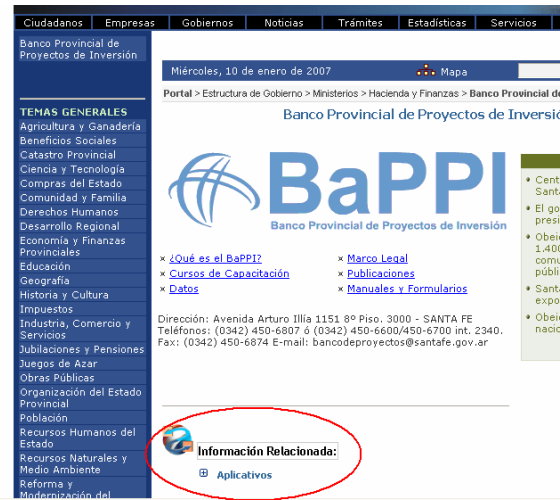
TEMAS ESPECÍFICOS
 Banco Provincial de Proyectos de Inversión

Miércoles, 10 de enero de 2007

Portal > Estructura de Gobierno > Ministerios > Hacienda y Finanzas

El Ministerio de Hacienda y Finanzas entiende en to la percepción de los recursos fiscales, y el control gasto público; en la elaboración, aplicación y f régimen tributario provincial; en la elaboración c Provincial y en el régimen de coparticipación provinc

Administración Provincial de Impuestos
 Servicio de Catastro e Información Territorial
 Dirección Provincial de Contrataciones y Suministros
 Caja de Asistencia Lotería de Santa Fe



Ciudadanos Empresas Gobiernos Noticias Trámites Estadísticas Servicios

Banco Provincial de Proyectos de Inversión

Miércoles, 10 de enero de 2007

Portal > Estructura de Gobierno > Ministerios > Hacienda y Finanzas > Banco Provincial de Proyectos de Inversión

Banco Provincial de Proyectos de Inversión

BaPPI
Banco Provincial de Proyectos de Inversión

• ¿Qué es el BaPPI?
 • Cursos de Capacitación
 • Datos
 • Marco Legal
 • Publicaciones
 • Manuales y Formularios

Dirección: Avenida Arturo Illia 1151 8º Piso, 3000 - SANTA FE
 Teléfonos: (0342) 450-6807 ó (0342) 450-6600/450-6700 int. 2340.
 Fax: (0342) 450-6874 E-mail: bancocodeproyectos@santafe.gov.ar

Información Relacionada:
 Aplicativos



Aplicativos

Miércoles, 10 de enero de 2007

Ministerios > Hacienda y Finanzas > Banco Provincial de Proyectos de Inversión

BAPIN II

Aplicativo BAPIN II V2

Instalador del aplicativo Bapin 2.05: [BapinI-R-v2\[1.05.EXE 4,26 MB](#)

Versión del Aplicativo
2.05

Fecha de vigencia
01/01/2005


Norma de Aprobación o de Modificación
Decreto Provincial N° 469/04

Requerimientos

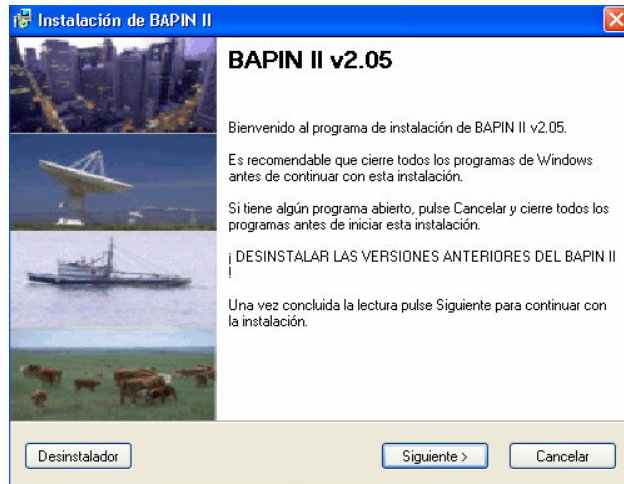
- Pentium III en adelante
- Windows 98 SE, Windows ME, Windows NT4, Microsoft Windows 2000, Windows XP. No funciona en sistemas operativos basados en Linux
- 64 MB RAM
- 10 Megas libres
- Conexión permanente al menos de 50 kbps (equivalente a una conexión telefónica)

Instrucciones para la instalación

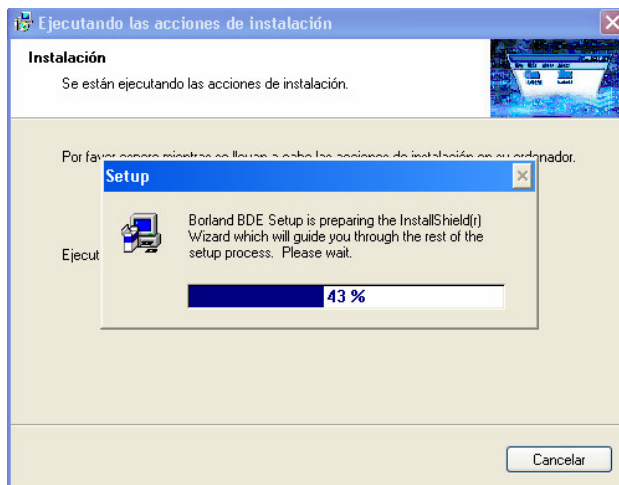
2. Luego de guardar el instalador en su PC, haga doble clic sobre dicho archivo para ejecutar la instalación.

 BapinII-L-v2.05.exe

3. Luego de leer atentamente la pantalla pulse “*Siguiente*”



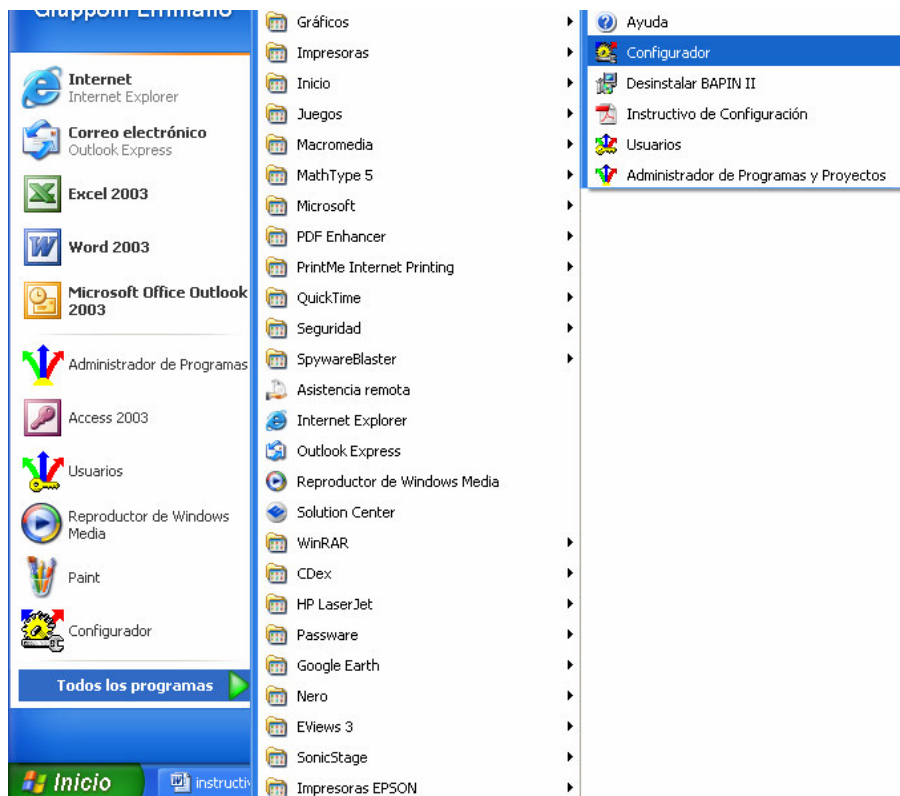
Aparecerá la siguiente ventana (la instalación se encuentra en curso)



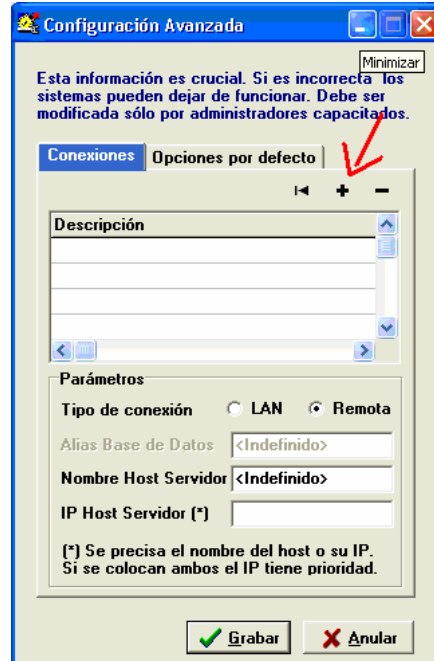
4. Presione el botón “*Terminar*”



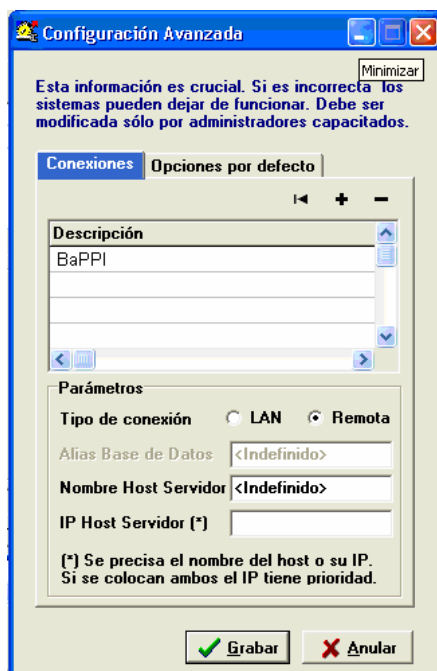
5. Una vez terminada la instalación del programa, deberá configurar la conexión del mismo a la base de datos de la Provincia. Dirijase al *Configurador* de la siguiente manera:



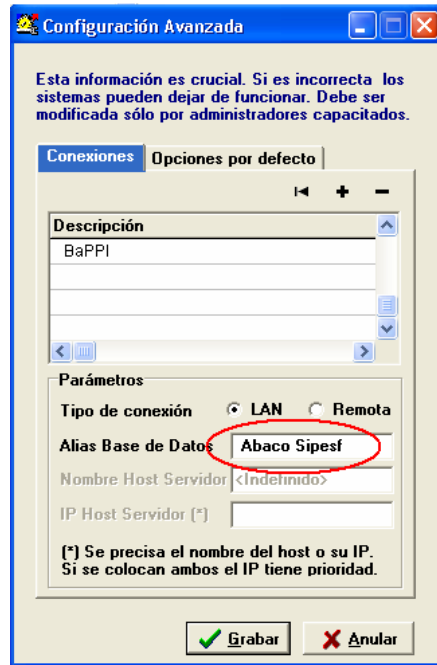
6. En la solapa Conexiones, haga clic en el botón “+”



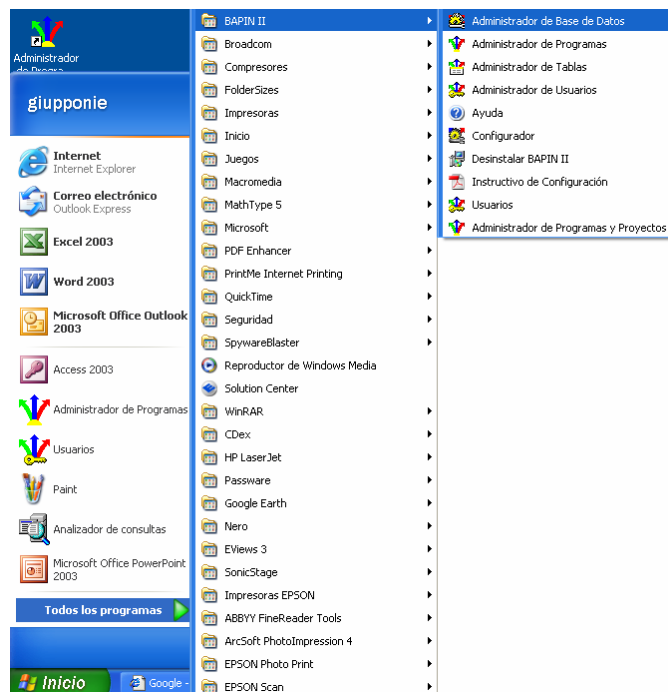
Y en Descripción ingrese la palabra “BaPPI”. Seleccione en tipo de conexión LAN:



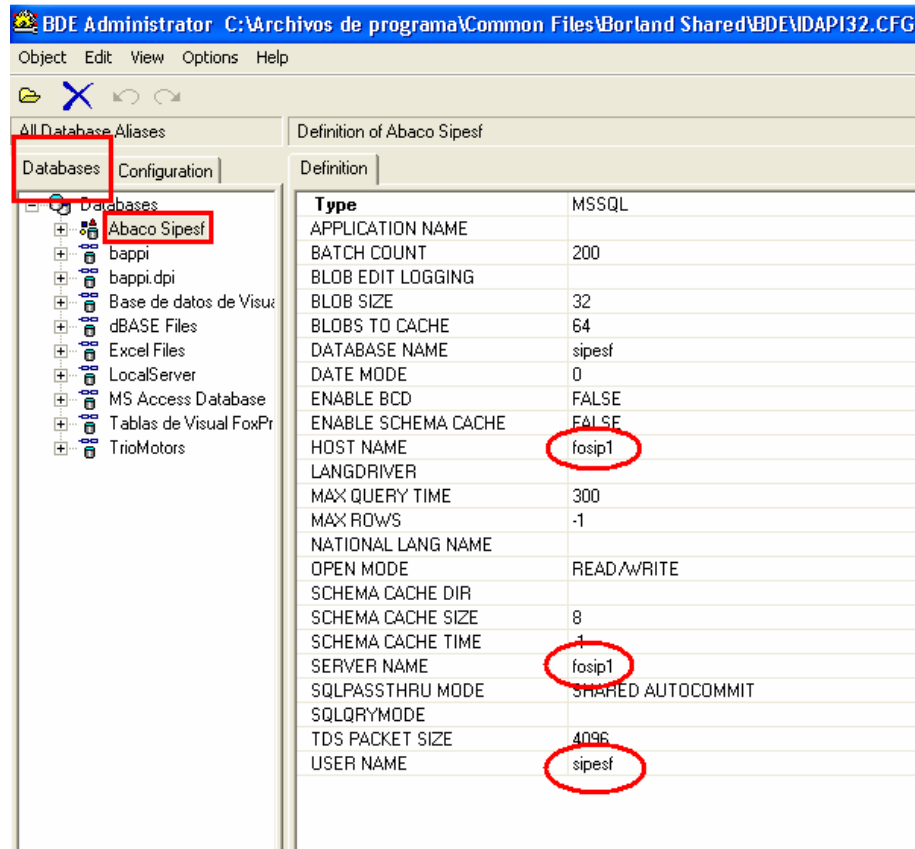
Y en Alias Base de Datos, ingrese Abaco Sipesf como se muestra en la pantalla:



7. Diríjase a *Inicio, Bapin II, Administrador de Base de Datos*:



En la solapa *Databases* seleccione *Abaco Sipesf* e ingrese “fosp1” en *HOST NAME* y en *SERVER NAME*. En *USER NAME* ingrese “sipesf”.



Ha concluido la instalación y configuración. Puede empezar a ejecutar el programa.